

### OPMETINGSPLAN

van een perceel grond gelegen te Haacht langsheen de Rijmenamsesteenweg.

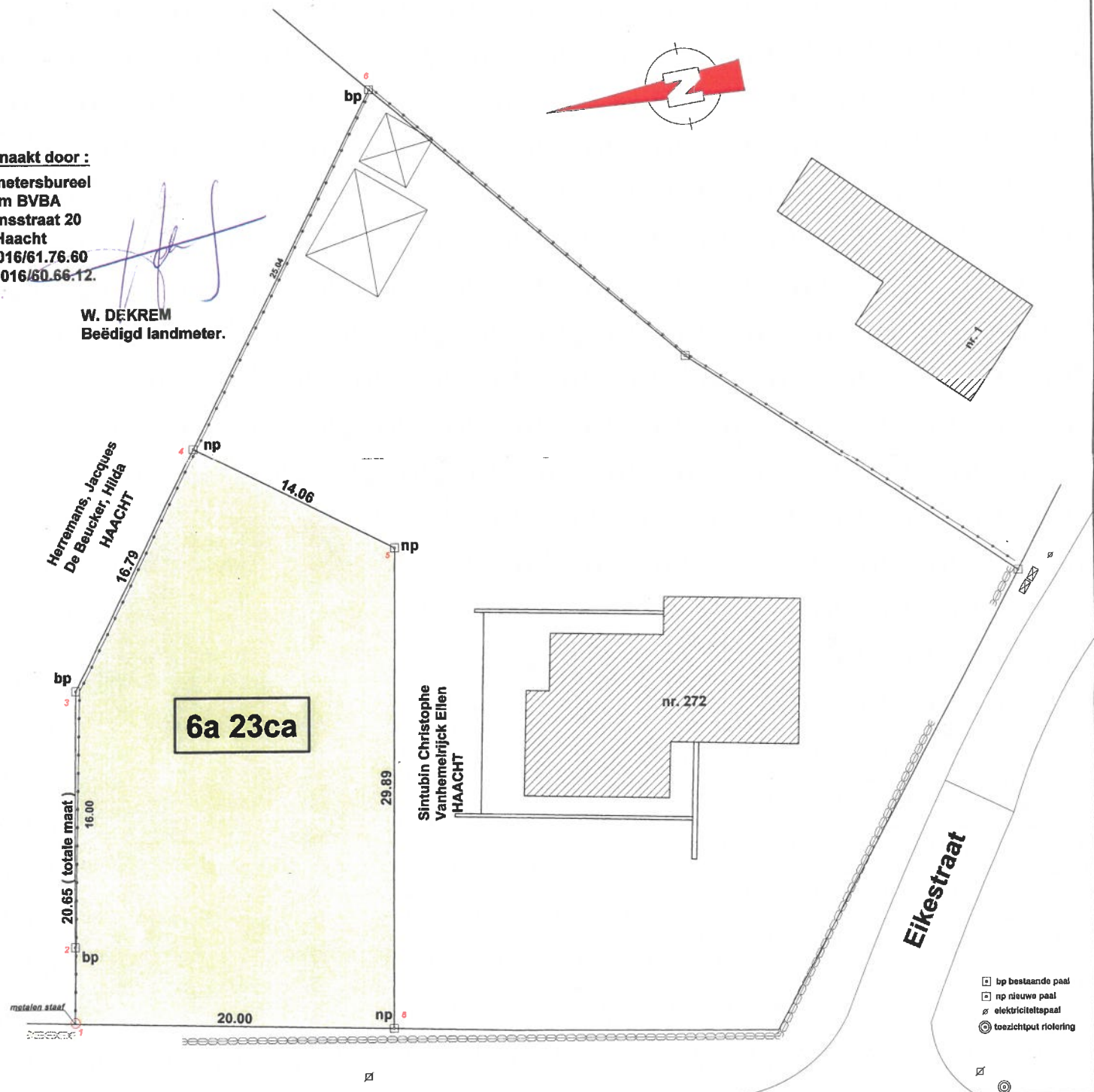
Oppervlakte volgens meting : 6a 23ca  
ZES AREN DRIENTWINTIG CENTIAREN

Coördinatenlijst in een autonoom stelsel		
Nr.	X	Y
1	100.00	100.00
2	100.03	104.76
3	100.12	120.65
4	107.58	135.70
5	120.18	129.45
6	120.00	99.57
7	118.69	158.14

Opgemaakt door :

Landmetersbureau  
Dekrem BVBA  
Stationsstraat 20  
3150 Haacht  
Tel. : 016/61.76.60  
Fax. : 016/60.66.12.

W. DEKREM  
Beëdigd landmeter.



schaal : 1/250.

Rijmenamsesteenweg

Haacht, 26 maart 2012.