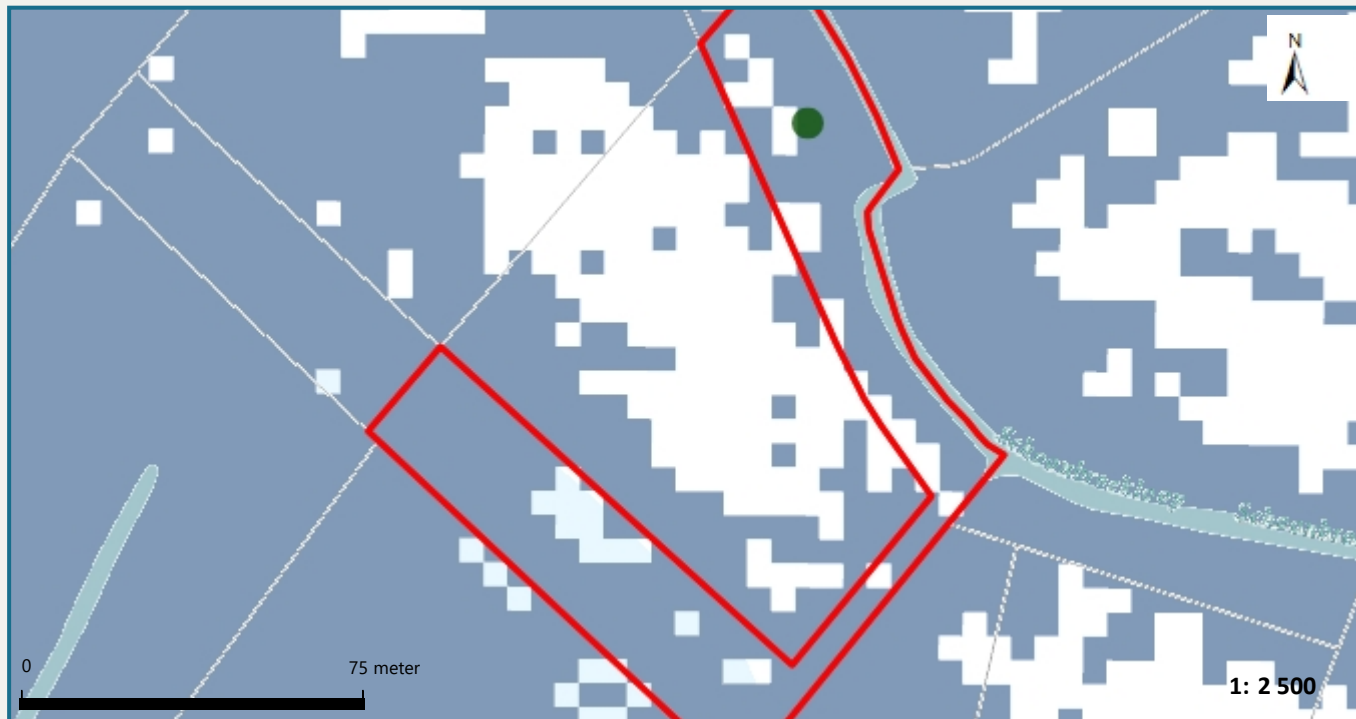




Het perceel te Haacht, afdeling 1, sectie E met perceelnummer 0101/00B000  
bevindt zich in effectief overstromingsgevoelig gebied  
bevindt zich niet in een afgebakende oeverzone of afgebakend overstromingsgebied  
bevindt zich niet in een signaalgebied

Waterbeheerder: Provincie Vlaams-Brabant  
Voor meer beleidsinformatie: [www.integraalwaterbeleid.be/nl/beleidsinstrumenten/informatieplicht](http://www.integraalwaterbeleid.be/nl/beleidsinstrumenten/informatieplicht)  
Voor meer kaartmateriaal: [www.waterinfo.be/watertoets](http://www.waterinfo.be/watertoets)

Datum kaartafdruk: 15/09/2022



## Legende

- Kadastrale Percelen
- Overstromingsgevoelige gebieden 2017
  - Effectief overstromingsgevoelig
  - Mogelijk overstromingsgevoelig
- Recht van Voorkoop Integraal Waterbeleid 2020
  - IWB Oeverzone
  - IWB Overstromingsgebied
- Goedgekeurde Signaalgebieden 2017
  - Bouwrijpe opgave
  - Verscherpte watertoets
- Aslijnen Waterlopen
  - Bevaarbaar
  - Onbevaarbaar cat. 1
  - Onbevaarbaar cat. 2
  - Onbevaarbaar cat. 3
  - Niet Geklasseerd



Bijlage I bij het besluit van de Vlaamse regering van 20 juli 2006 tot vastlegging van nadere regels voor de toepassing van de Watertoets, tot aanwijzing van de adviesinstantie en tot vaststelling van nadere regels voor de adviesprocedure bij de watertoets, vermeld in artikel 8 van het decreet van 18 juli 2003 betreffende het integraal waterbeleid.

[www.integraalwaterbeleid.be](http://www.integraalwaterbeleid.be)